

MANUAL PENGGUNA / GARIS PANDUAN

INSTALASI MICROSOFT OFFICE 365



UNIT TEKNOLOGI MAKLUMAT
POLITEKNIK IBRAHIM SULTAN

MAKLUMAT DOKUMEN

Disediakan Oleh	: Nurul Farahdiana Bt Jaafar	Tarikh	:18 Disember 2019
------------------------	------------------------------	---------------	-------------------

Tarikh	Versi	Nama Fail	Catatan
18 Disember 2019	1.0	Panduan Pemasangan Microsoft Office 365v1.0 docx	

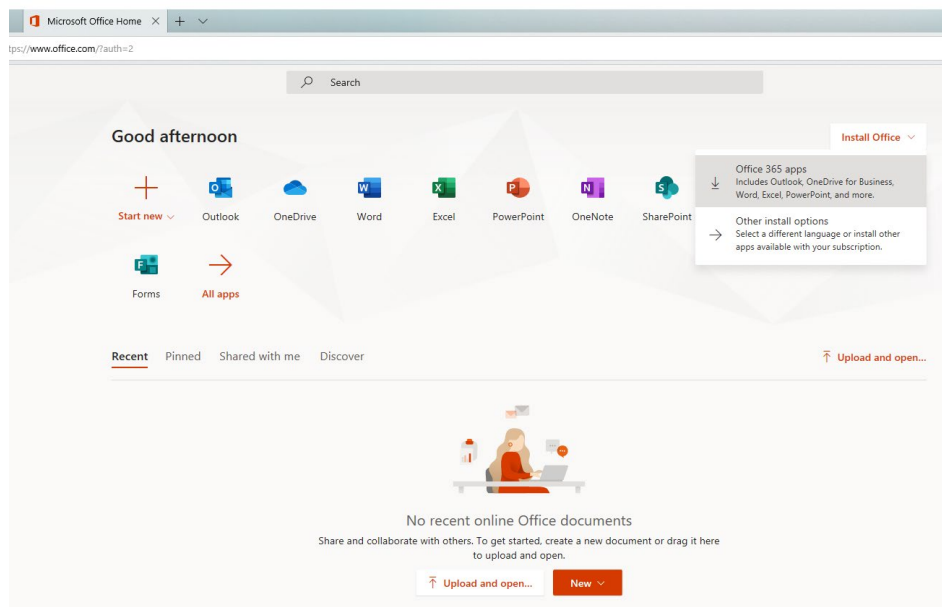
Proses Instalasi Microsoft Office 365

- i. Pastikan tiada perisian *Microsoft Office (stand alone)* yang berada di dalam peralatan / *device* yang hendak dipasang.
- ii. Perisian ini boleh dipasang pada beberapa peralatan (*multiple device*) seperti PCs, Macs, Android™ tablets, Android phones, iPad®, and iPhone®
- iii. Proses instalasi dan pengaktifan akaun memerlukan capaian internet. Selepas pengaktifan dibuat, pengguna boleh menggunakan perisian ini secara *offline* dalam tempoh 30 hari.
- iv. Pengguna perlu mengaktifkan akaun office 365 secara *online* selepas 30 hari (*offline*) bagi memastikan akaun pengguna kekal aktif dan sentiasa dikemaskini dengan versi terkini.

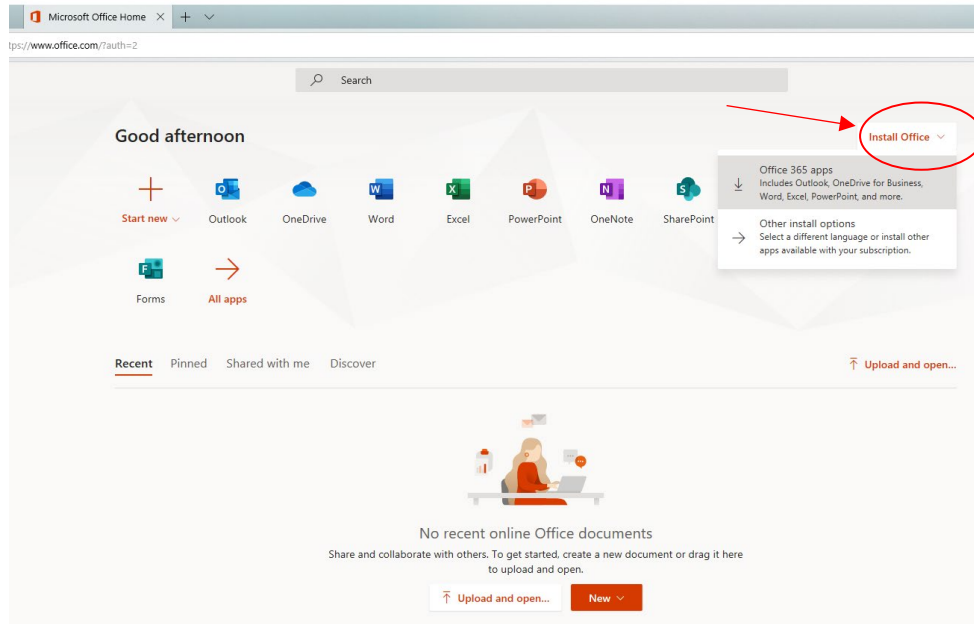
Langkah 1 : Sila layari portal <https://www.office.com/>

Langkah 2 : Login ke akaun pengguna office 365

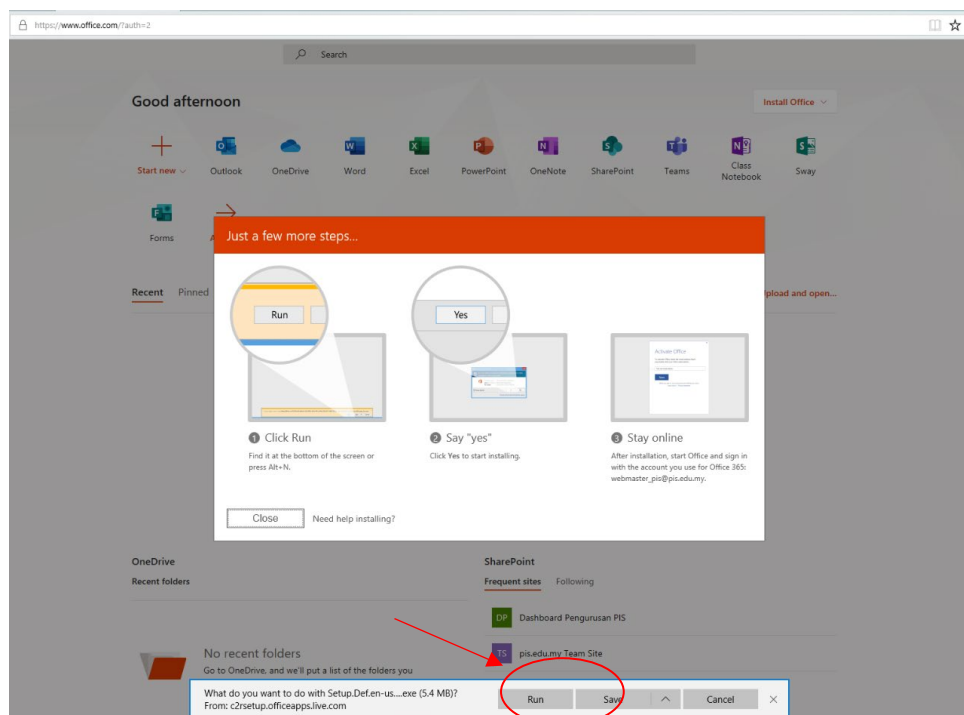
Langkah 3 : Paparan utama pengguna office 365



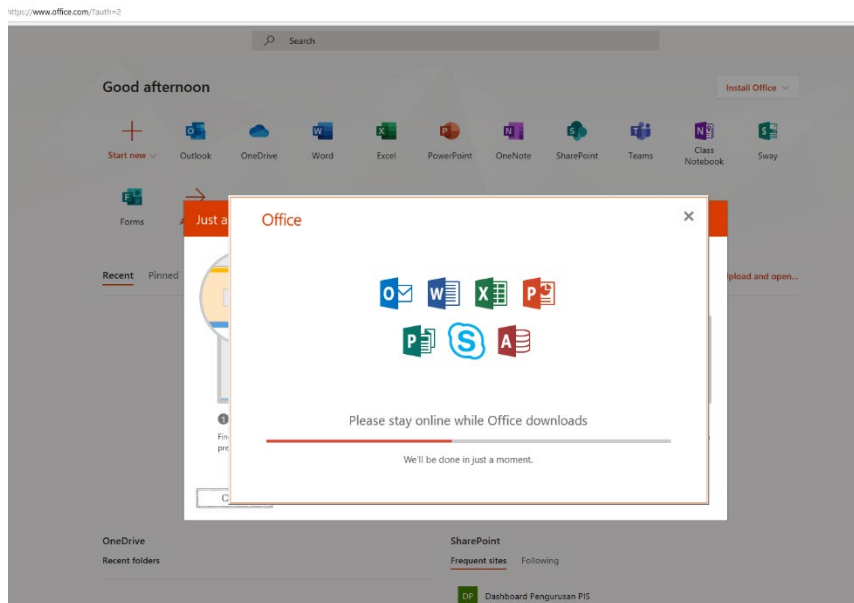
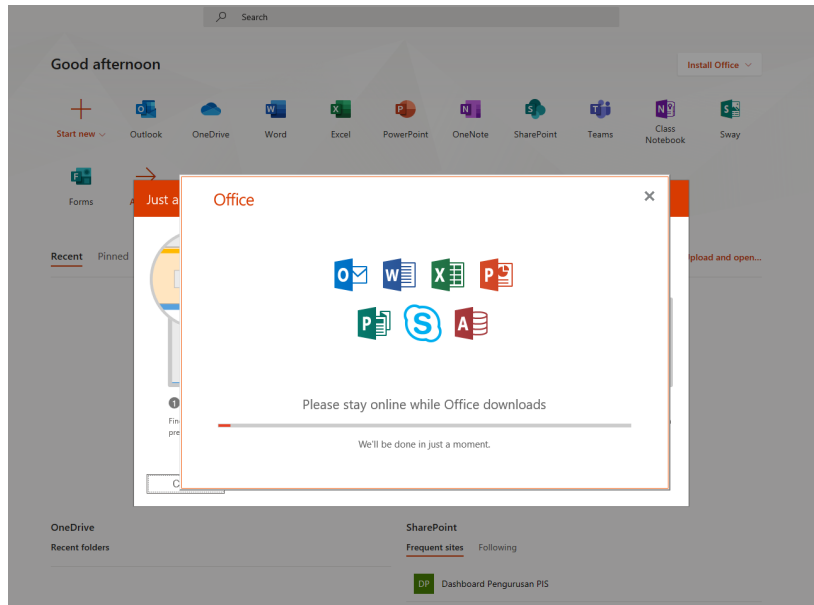
Langkah 4 : Klik pada Install Office. Pilih Office 365 apps



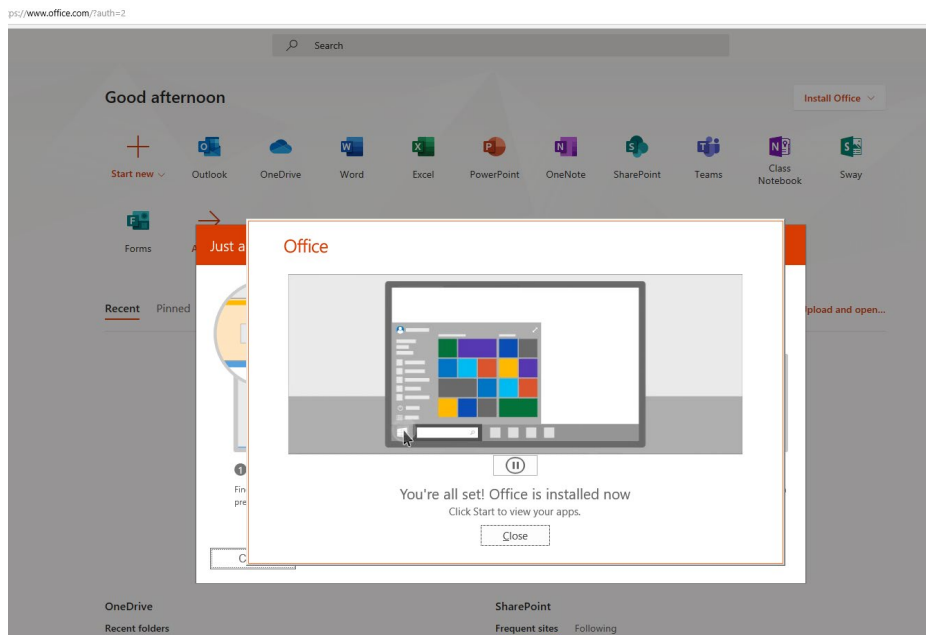
Langkah 5 : Klik pada run



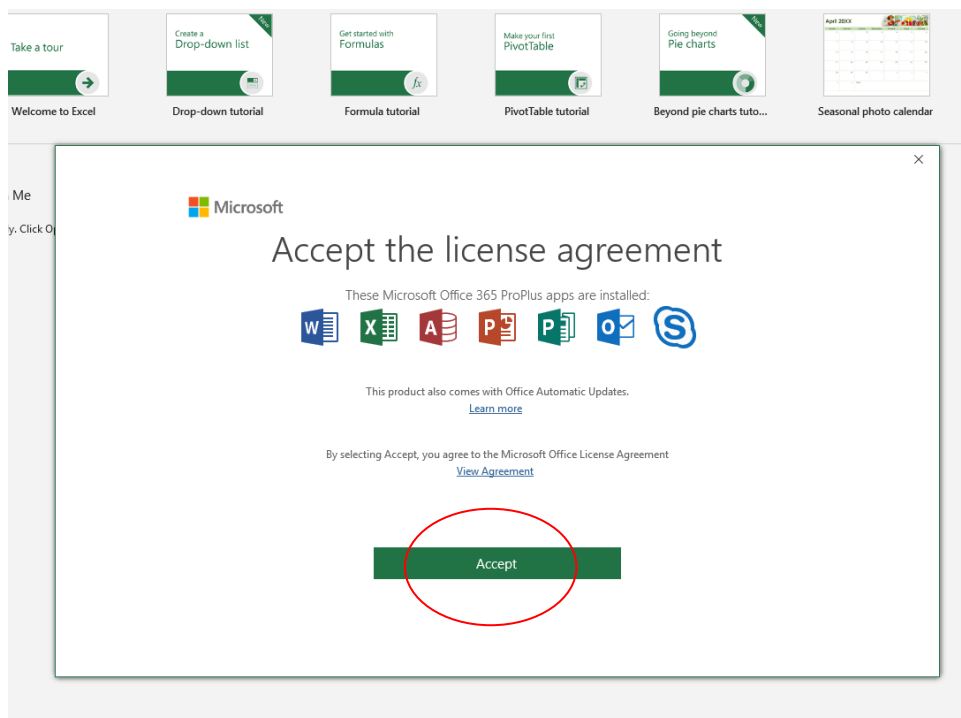
Langkah 6 : Proses instalasi sedang dijalankan



Langkah 7 : Perisian office 365 selesai di pasang



Langkah 8 : Klik pada Accept



**sekiranya pop up sign in office di paparkan, pengguna hanya perlu login seperti biasa sahaja

Bantuan teknikal :- [Helpdesk ICT](#)



SEKIAN TERIMA KASIH